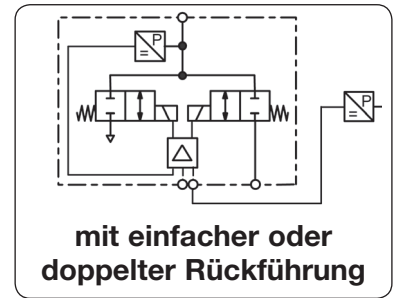


<b>Beschreibung</b>	Der Proportionaldruckregler arbeitet nach dem Prinzip der getakteten Ventile. Durch eine einfache oder durch eine doppelte, überlagerte Rückführung wird der Regelkreis geschlossen. Trockene, geölte oder ungeölte und 5 µm gefilterte Druckluft oder neutrale Gase bei Ausfall der Versorgungsspannung bleibt der Ausgangsdruck erhalten.		
<b>Medium</b>	0-10 V, Innenwiderstand 4,7 kΩ, Rückführung im Verhältnis 10% interner zu 90% externer Rückmeldung.		
<b>Failfreeze</b>	15-24 V DC, Restwelligkeit < 10%, Verpolungsschutz vorhanden		
<b>Überlagerte Rückführung</b>	0-10 V / 4,7 kΩ,	4-20 mA / 100 Ω,	steckbar mit Jumper
<b>Versorgungsspannung</b>			
<b>Eingangswiderstand</b>			
<b>Bürde</b>	0-10 V, max. 10 mA		
<b>Elektrischer Anschluss</b>	Klemmenleiste für 2,5 mm <sup>2</sup>		
<b>Leistungsaufnahme</b>	3,6 W beim Regeln, 0,5 W ausgeglet		
<b>Linearität/Hysteresis</b>	< 0,15% v.E.		
<b>Temperaturgenauigkeit</b>	< 1% v.E. bei 0 °C bis 50 °C		
<b>Temperaturbereich</b>	0 °C bis 70 °C		
<b>Werkstoffe</b>	Anschlüsse: Messing Sensor: Silizium		
<b>Eigenluftverbrauch</b>	kein Eigenluftverbrauch		
<b>Wiederholgenauigkeit</b>	< 0,02% v.E.		
<b>Justierung</b>	Nullpunkt und Endwert beliebig, Gerät ist vibrationsunempfindlich		
<b>Einbaulage</b>	FKM		
<b>Elastomere:</b>	Messing vernickelt		
<b>Ventile:</b>			



Abmessungen	Volumenstrom	Eingangsdruck	Genauigkeit	Anschlussgewinde	Druckregelbereich	Bestellnummer
A B C	l/min*1	max. mbar/bar	%	G	mbar/bar	
mm mm mm						

**Proportionaldruckregelventil** 0-10 V Eingangss- und Monitorsignal, Versorgung 24 V DC, failfreeze, einfache Rückf., für DIN-Schiene **PM**

56	78	54	35	20 mbar	5	G½	0... 10 mbar	<b>PM1DE-B1</b>
				200 mbar	0,8		0... 100 mbar	<b>PM1DE-C1</b>
				1000 mbar	0,2		0... 600 mbar	<b>PM1DE-C6</b>
56	78	54	35	2 bar	0,2	G½	0... 1 bar	<b>PM1DE-01</b>
				3 bar			0... 2 bar	<b>PM1DE-02</b>
				9 bar			0... 4 bar	<b>PM1DE-04</b>
				9 bar			0... 6 bar	<b>PM1DE-06</b>
				15 bar			0... 10 bar	<b>PM1DE-10</b>
				24 bar			0... 16 bar	<b>PM1DE-16</b>
				24 bar			0... 20 bar	<b>PM1DE-20</b>
56	78	54	35	2 bar	0,2	G½	0... -1 bar	<b>PM1DE-V0</b>
				2 bar			-1... +1 bar	<b>PM1DE-V1</b>

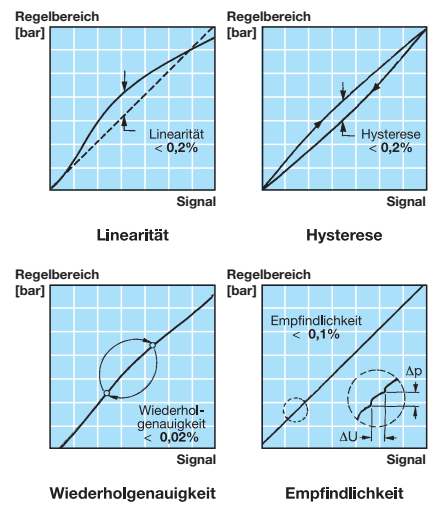
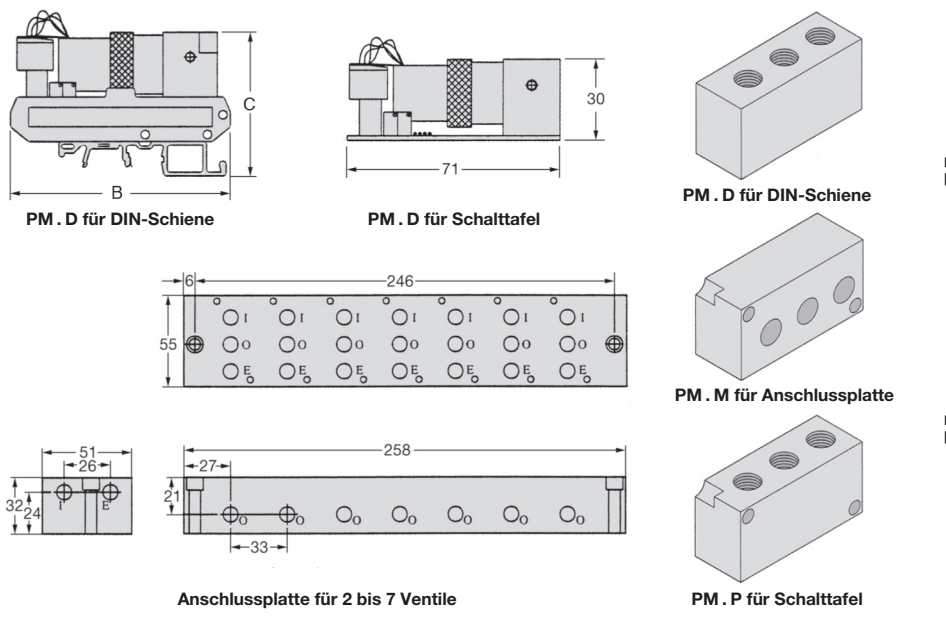


**Wahlweise Ausführung,** es ist der entsprechende Buchstabe hinzuzufügen

<b>überlagerte Rückführung</b>	2. elektrische Rückführung 0-10 V	PM2 . . . .
<b>4-20 mA</b>	Eingangssignal, steckbar mit Jumper	PM . . I . .
<b>Flow 100 l/min</b>	erhöhter Volumenstrom	PM . . . . HF
<b>Schalttafelmontage</b>	Befestigung auf planer Ebene	PM . P . . .
<b>Anschlussplattenmontage</b>	Anschlüsse nach unten	PM . M . . .

**Zubehör,** lose beigelegt

**Anschlussplatte** für 2 bis 7 Ventile Ventilanzahl an die Bestell-Nr. anhängen **SBM-**



\*1 bei 7 bar Eingangsdruck und offenem Ausgang, bei geregelterm Volumenstrom 3 l/min  
\*2 höhere Eingangsdrücke auf Anfrage

Weitere Erklärungen zur überlagerten Rückführung siehe PQ2 [www.aircom.net](http://www.aircom.net)

Bestellbeispiel: **PM1DE-B1**

